



SKU:MM00301436



XF480SLH  
TARGA GC650DZ  
MM00301436

#### ADDITIONAL INFORMATION

Anno prima immatricolazione	Ottobre 2020
Allestimento	Trattore stradale
Cabina	SLH
Cambio	AUTOMATICO ZF TRAXON
Capacità massima	18000
Cavalli	480
Equipaggiamento	Intarder ZF, ADR: AT FL EX/II EX/III, DOPPIO SERBATOIO
Fender Laterali	SI
Interasse	3800
KM percorsi	545101
Marca	DAF
Minigonne	NO
Modello	XF480SLH
Motore	Motore MX-13
Note	EX FLOTTA DAF FT XF 480 SLH EURO 6 TRATTORE 4X2E ANNO 1° IMMATRICOLAZIONE 10/2020 CAMBIO AUTOMATICO 12M TRAXON TIPO DI FRENO: ZF INTARDER PNEUMATICI 315/80 RP 2,47 SERBATOIO GASOLIO 845LT+430LT ADR: AT-FL-EX/II-EX/III UBICAZIONE: OFFICINA DIESEL MECC ( NA ) ULTIMA REVISIONE: 11/2023 PREDISPOSIZIONE PTO: SI KM ATTUALI: 545.101 APPRONTAMENTO: DA PREPARARE IN FASE DI VENDITA
Pneumatici	315/80 R 22,5
Prezzo	Trattativa in sede
Serbatoio LT	845+430
Spoiler	SI
Targa	GC650DZ

CGT Trucks S.p.A

Via della Liberazione 9-11 | 20098 San Giuliano M.se (Mi)

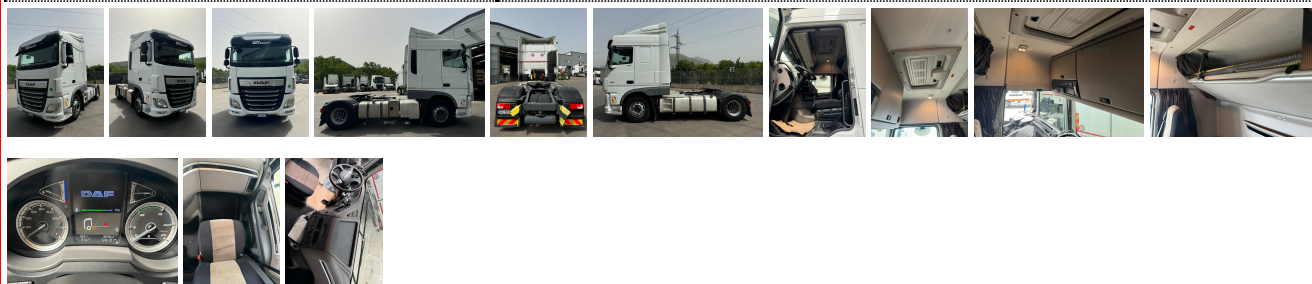
Tex 02 45701931 | Fax 02.45701958 | [www.cgttrucks.it](http://www.cgttrucks.it)

**Telaio**

XLRTEH4300G312591

**Tipo offerta**

Usato CGT Trucks



**CGT Trucks S.p.A**

Via della Liberazione 9-11 | 20098 San Giuliano M.se (Mi)

Tex 02 45701931 | Fax 02.45701958 | [www.cgttrucks.it](http://www.cgttrucks.it)