



SKU:OGG0000133



XF510SSC
TARGA FL199PP
OGG0000133

ADDITIONAL INFORMATION

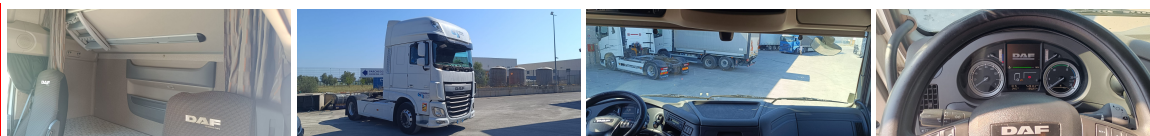
Anno prima immatricolazione	Settembre 2017
Allestimento	Trattore stradale
Cabina	SSC, SUPER SPACE
Cambio	ZF ASTRONIC + INTARDER, Automatico
Capacità massima	18000
Cavalli	510
Equipaggiamento	Intarder ZF, CABINA SPACE
Fender Laterali	SI
Interasse	3800
KM percorsi	1135097
Marca	DAF
Minigonne	SI
Modello	XF510SSC
Motore	Motore MX-13, EURO 6
Note	DAF FT XF 510 SSC EURO 6 TRATTORE 4X2E ANNO 1° IMMATRICOLAZIONE 09/2017 CAMBIO AUTOMATICO 12M ASTRONIC TIPO DI FRENO: ZF INTARDER PNEUMATICI 315/80 SERBATOIO GASOLIO 845LT UBICAZIONE: COVELLI TRUCK MOLFETTA (BA) ULTIMA REVISIONE: 11/2023 PREDISPOSIZIONE PTO: SI
Pneumatici	315/80 R 22,5
Prezzo	Trattativa in sede
Serbatoio LT	845
Spoiler	SI
Targa	FL199PP
Telaio	XLRTEH4300G170674
Tipo offerta	Usato Multimarca



CGT Trucks S.p.A

Via della Liberazione 9-11 | 20098 San Giuliano M.se (Mi)

Tex 02 45701931 | Fax 02.45701958 | www.cgttrucks.it



CGT Trucks S.p.A

Via della Liberazione 9-11 | 20098 San Giuliano M.se (Mi)
Tex 02 45701931 | Fax 02.45701958 | www.cgttrucks.it