



SKU:MM00301508



XF480SLH
TARGA GD290DK
MM00301508

ADDITIONAL INFORMATION

Anno prima immatricolazione	Dicembre 2020
Allestimento	Trattore stradale
Cabina	SLH
Cambio	AUTOMATICO 12 M, AUTOMATICO - ZF INTARDER
Capacità massima	18000
Cavalli	480
Equipaggiamento	Intarder ZF, ADR: AT FL EX/II EX/III, IMPIANTO IDRAULICO
Fender Laterali	SI
Interasse	3800
KM percorsi	416643
Marca	DAF
Minigonne	NO
Modello	XF480SLH
Motore	Motore MX-13, EURO 6
Note	EX FLOTTA (AS IS) DAF FT XF 480 SLH EURO 6 TRATTORE 4X2E ANNO 1° IMMATRICOLAZIONE 12/2020 CAMBIO AUTOMATICO 12M TRAXON TIPO DI FRENO: ZF INTARDER PNEUMATICI 315/80 RP 2,47 SERBATOIO GASOLIO 845LT ADR: AT-FL-EX/II-EX/III UBICAZIONE: OFFICINA PETRAROLO & CO (CORATO BA) PREDISPOSIZIONE PTO: SI APPRONTAMENTO: DA PREPARARE IN FASE VENDITA
Pneumatici	315/80 R 22,5
Prezzo	Trattativa in sede
Serbatoio LT	845
Spoiler	SI
Targa	GD290DK
Telaio	XLRTEH4300G329379

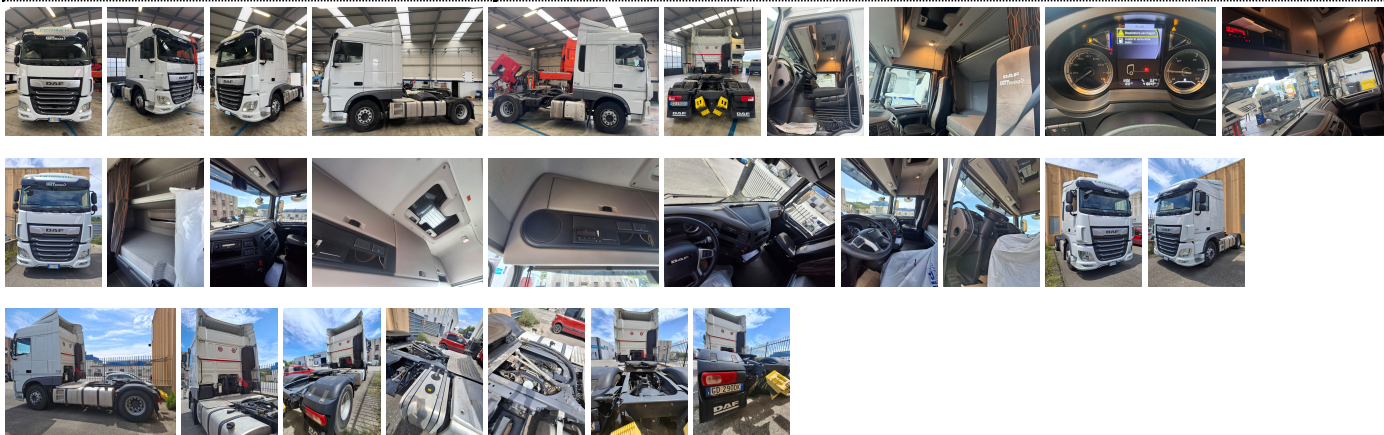
CGT Trucks S.p.A

Via della Liberazione 9-11 | 20098 San Giuliano M.se (Mi)

Tex 02 45701931 | Fax 02.45701958 | www.cgttrucks.it

Tipo offerta

Usato CGT Trucks



CGT Trucks S.p.A

Via della Liberazione 9-11 | 20098 San Giuliano M.se (Mi)
Tex 02 45701931 | Fax 02.45701958 | www.cgttrucks.it