



SKU:MM00301776



CF480SLH
TARGA GH557XK
MM00301776

ADDITIONAL INFORMATION

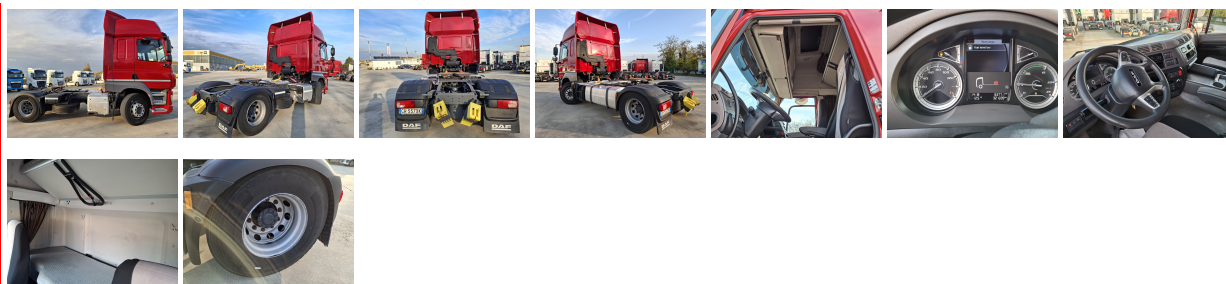
Anno prima immatricolazione	Marzo 2022
Allestimento	Trattore stradale
Cabina	SLH
Cambio	AUTOMATICO ZF TRAXON, AUTOMATICO - ZF INTARDE
Capacità massima	18000
Cavalli	480
Equipaggiamento	Intarder ZF, ADR: AT FL EX/II EX/III
Fender Laterali	SI
Interasse	3800
KM percorsi	321228
Marca	DAF
Minigonne	NO
Modello	CF480SLH
Motore	Motore MX-13, EURO 6
Note	EX FLOTTA (AS IS) DAF FT CF 480 SLH EURO 6 TRATTORE 4X2E ANNO 1° IMMATRICOLAZIONE 03/2022 CAMBIO AUTOMATICO 12M TRAXON TIPO DI FRENO: ZF INTARDE PNEUMATICI 315/80 RP 2,47 MISURAZIONE BATTISTRADA: ANT.10 MM POST.5 MM ADR: AT-FL-EX/II-EX/III UBICAZIONE: SEDE DI CARUGATE PREDISPOSIZIONE PTO: SI APPRONTAMENTO: DA PREPARARE IN FASE DI VENDITA
Pneumatici	315/80 R 22,5
Prezzo	Trattativa in sede
Serbatoio LT	620
Spoiler	SI
Targa	GH557XK
Telaio	XLRTM4300G395948
Tipo offerta	Usato CGT Trucks



CGT Trucks S.p.A

Via della Liberazione 9-11 | 20098 San Giuliano M.se (Mi)

Tex 02 45701931 | Fax 02.45701958 | www.cgttrucks.it



CGT Trucks S.p.A

Via della Liberazione 9-11 | 20098 San Giuliano M.se (Mi)
Tex 02 45701931 | Fax 02.45701958 | www.cgttrucks.it