



SKU:MM00301709



XF480SLH
TARGA GG346WG
MM00301709

ADDITIONAL INFORMATION

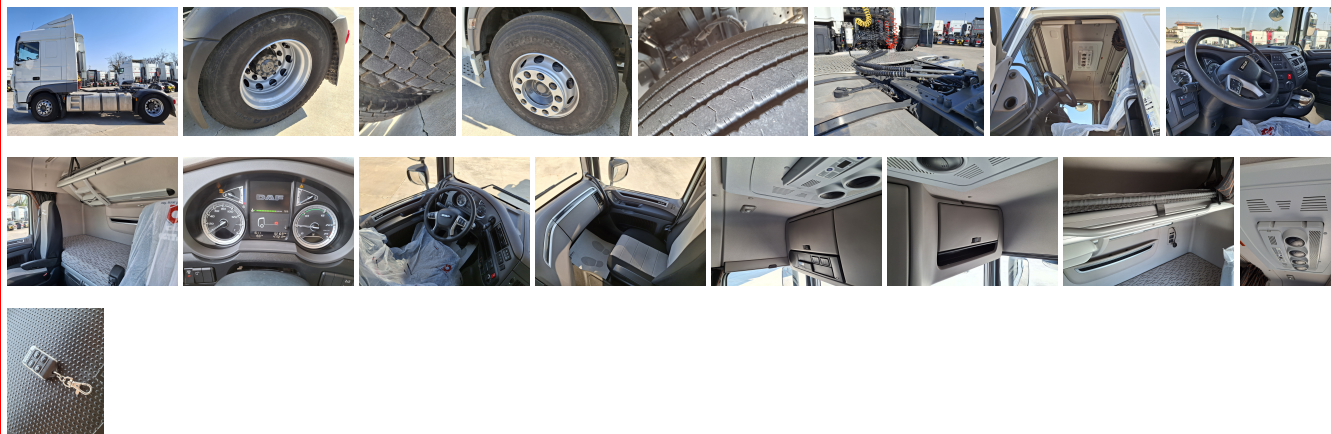
Anno prima immatricolazione	Ottobre 2021
Allestimento	Trattore stradale
Cabina	SLH
Cambio	AUTOMATICO ZF TRAXON, AUTOMATICO - ZF INTARDER
Capacità massima	18000
Cavalli	480
Equipaggiamento	Intarder ZF, ADR: AT FL EX/II EX/III, IMPIANTO IDRAULICO, CLIMA DA FERMO
Fender Laterali	SI
Interasse	3800
KM percorsi	476909
Marca	DAF
Minigonne	NO
Modello	XF480SLH
Motore	EURO 6, Motore MX-13
Note	EX FLOTTA (AS IS) DAF FT XF 480 SLH EURO 6 TRATTORE 4X2E ANNO 1° IMMATRICOLAZIONE 10/2021 CAMBIO AUTOMATICO 12M TRAXON TIPO DI FRENO: ZF INTARDER PNEUMATICI 315/80 RP 2,38 MISURAZIONE BATTISTRADA: ANT.9 MM POST.9 MM ADR: AT-FL-EX/II-EX/III UBICAZIONE: CGT TRUCKS SEDE DI CARUGATE PREDISPOSIZIONE PTO: SI
Pneumatici	315/80 R 22,5
Prezzo	Trattativa in sede
Serbatoio LT	845
Spoiler	SI
Targa	GG346WG
Telaio	XLRTEH4300G366104
Tipo offerta	Usato CGT Trucks



CGT Trucks S.p.A

Via della Liberazione 9-11 | 20098 San Giuliano M.se (Mi)

Tex 02 45701931 | Fax 02.45701958 | www.cgttrucks.it



CGT Trucks S.p.A

Via della Liberazione 9-11 | 20098 San Giuliano M.se (Mi)
Tex 02 45701931 | Fax 02.45701958 | www.cgttrucks.it