



SKU:MM00301694



**XF480SLH**  
**TARGA GF851TH**  
**MM00301694**

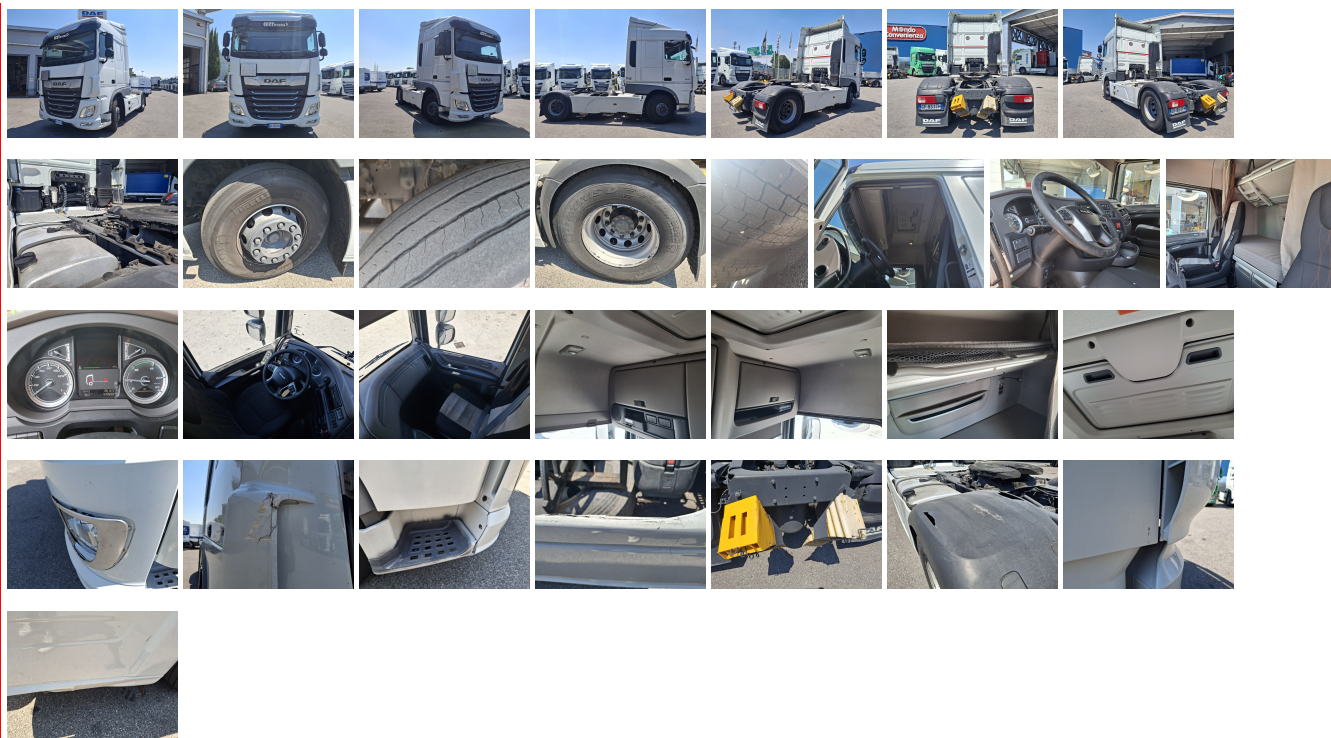
#### ADDITIONAL INFORMATION

Anno prima immatricolazione	Agosto 2021
Allestimento	TRATTORE STRADALE
Cabina	CON LETTO TETTO BASSO
Cambio	AUTOMATICO
Capacità massima	18000
Cavalli	480
Classe di Emissione	EURO 6
Configurazione	4x2
Equipaggiamento	INTARDER ZF, MINIGONNE LATERALI, ADR: AT FL EX/II EX/III
Fender Laterali	SI
Interasse	3800
KM percorsi	449998
Marca	DAF
Minigonne	SI
Modello	XF480SLH
Note	EX FLOTTA ( AS IS ) DAF FT XF 480 SLH EURO 6 TRATTORE 4X2E ANNO 1° IMMATRICOLAZIONE 08/2021 CAMBIO AUTOMATICO 12M TRAXON TIPO DI FRENO: ZF INTARDER PNEUMATICI 315/80 RP 2,47 MISURAZIONE BATTISTRADA: ANT. MM POST. MM ADR: AT-FL-EX/II-EX/III UBICAZIONE: CGT TRUCKS SEDE DI SAN GIULIANO MILANESE PREDISPOSIZIONE PTO: SI APPRONTAMENTO: DA PREPARARE IN FASE DI VENDITA
Pneumatici	315/80 R 22,5
Prezzo	Trattativa in sede
Serbatoio LT	845
Spoiler	SI
Targa	GF851TH
Telaio	XLRTEH4300G361763
Tipo offerta	Usato CGT Trucks

**CGT Trucks S.p.A**

Via della Liberazione 9-11 | 20098 San Giuliano M.se (Mi)

Tex 02 45701931 | Fax 02.45701958 | [www.cgtrucks.it](http://www.cgtrucks.it)



**CGT Trucks S.p.A**

Via della Liberazione 9-11 | 20098 San Giuliano M.se (Mi)  
Tex 02 45701931 | Fax 02.45701958 | [www.cgttrucks.it](http://www.cgttrucks.it)