



SKU:MM00300737



XF460SLH
TARGA FH755LN
MM00300737

ADDITIONAL INFORMATION

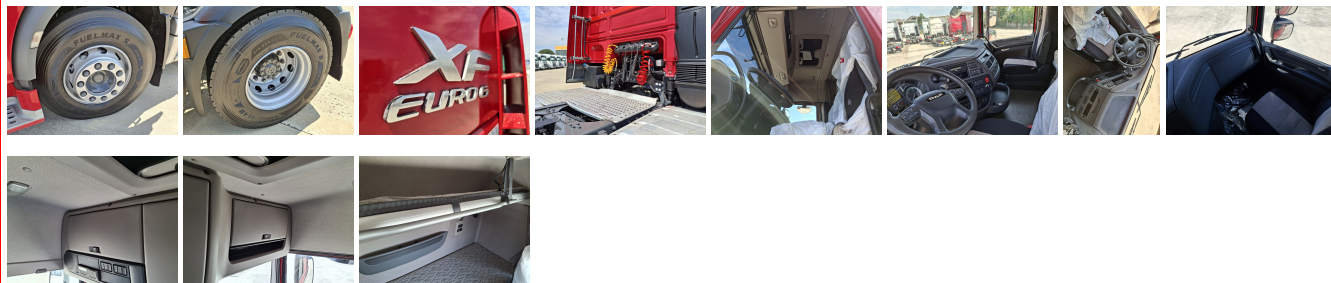
Anno prima immatricolazione	Marzo 2017
Allestimento	TRATTORE STRADALE
Cabina	CON LETTO TETTO BASSO
Cambio	AUTOMATICO
Capacità massima	18000
Cavalli	460
Classe di Emissione	EURO 6
Configurazione	4x2
Equipaggiamento	ADR: AT-OX-EX/II, TETTuccio PANORAMICO, ROSSO METALLIZZATO
Fender Laterali	SI
Interasse	3800
KM percorsi	610635
Marca	DAF
Minigonne	NO
Modello	XF460SLH
Note	EX FLOTTA DAF FT XF 460 SLH EURO 6 TRATTORE 4X2E ANNO 1° IMMATRICOLAZIONE 03/2017 CAMBIO AUTOMATICO 12M ASTRONIC TIPO DI FRENO: ZF INTARDER PNEUMATICI 315/80 RP 2,69 SERBATOIO GASOLIO 845LT ADR: AT-OX-EX/II UBICAZIONE: SEDE DI CARUGATE PREDISPOSIZIONE PTO: SI
Pneumatici	315/80 R 22,5
Prezzo	Trattativa in sede
Serbatoio LT	845
Spoiler	SI
Targa	FH755LN
Telaio	XLRTEH4300G149333
Tipo offerta	Usato CGT Trucks



CGT Trucks S.p.A

Via della Liberazione 9-11 | 20098 San Giuliano M.se (Mi)

Tex 02 45701931 | Fax 02.45701958 | www.cgttrucks.it



CGT Trucks S.p.A

Via della Liberazione 9-11 | 20098 San Giuliano M.se (Mi)
Tex 02 45701931 | Fax 02.45701958 | www.cgttrucks.it